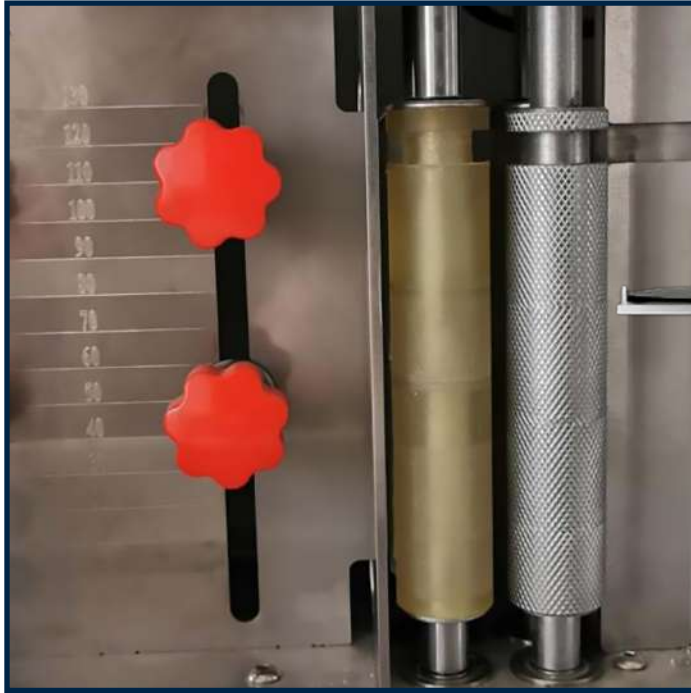


¿Ya tienes tu PROB130?



PROB130

La estructura del fuselaje de la mini máquina dobladora de aluminio B130 se ensambla a partir de piezas de oro de placa de acero inoxidable, el fuselaje es pequeño, la textura es ligera, no hay restricciones de uso en el sitio, fácil de transportar. Principalmente para el procesamiento de materiales planos de aluminio y materiales con bridas de aluminio.

¡Escanea el código para ver nuestro videos tutoriales!

CAPACITACIÓN




- ✓ Incluye capacitación para la operación del equipo, así como del software, además de asesoría telefónica ilimitada.



- ✓ 1 año contra defectos de fabrica.

CONTACTANOS:

 GDL
(33) 31 610 538



CARACTERÍSTICAS GENERALES

Sistema de alimentación	Mecanismo de alimentación continua de rodillos rodantes.		
Sistema de plegado	Sistema de arco de flexión de rodillos de eje de cobre de doble eje.		
Accionar el motor	4 motores paso a paso bifásicos; 1 motor de escobilla de carbón de CC		
Peso del equipo	80KG		
Dimensiones	Largo: 1650mm	Ancho: 700mm	Alto: 700mm
Categoría de material	Aluminio plegado / Aluminio plano. (Altura 20mm-130mm).		
Espesor del material	Máximo: 0.6mm (Aluminio con brida) 0.5mm-0.8mm, (Aluminio plano.)		
Formatos soportados	PLT / DXF / NC		
Precisión de envío	Longitud: +0.1mm Radio>7mm		
Control de movimiento	La multitud es una tarjeta de control de movimiento de cuatro ejes.		
Sistema de software	Sistema automático de plegado de palabras Auto Drive		
Voltaje de entrada	220V 50Hz 3KW		
Presión atmosférica	0.6-0.8 MPa		
Sistema de ranurado	Mecanismo de corte de fresado rotativo de elevación controlado electrónicamente. (Puede balancear la herramienta hacia adelante y hacia atrás.)		

CARACTERÍSTICAS ESPECIFICAS

Tipo de material procesado:	Material de lámina plana de aluminio / material de borde plegado de aluminio
Procesamiento de tipo de palabra luminosa:	Palabra de borde de aluminio / súper palabra de borde de aluminio / palabra de borde plegado de aluminio

PRESENTACIÓN DE MUESTRA



Palabra de Borde de Aluminio



Súper palabra con Borde de Aluminio



Redacción Doblada con Adornos de Aluminio



SISTEMA DE ALIMENTACIÓN



(1)

El sistema de alimentación adopta un mecanismo de alimentación continua de rodillos de caucho de poliuretano, rápido y estable, velocidad de respuesta rápida, textura suave del rodillo de caucho de poliuretano, en comparación con otros rodillos de alimentación de metal, la fuerza de fricción aumenta y no se genera sangría física, lo que garantiza la planitud y el color del material.

(2)

Sistema de detección de alimentación de bucle cerrado, codificador de detección de longitud de alimentación, en el funcionamiento a alta velocidad del equipo, detección en tiempo real de la precisión de la longitud de alimentación, como la fricción y el deslizamiento del material durante el procesamiento, el codificador puede corregirse a tiempo para garantizar que el procesamiento se lleve a cabo normalmente y no afecte el proceso de procesamiento posterior.





SISTEMA DE RANURADO

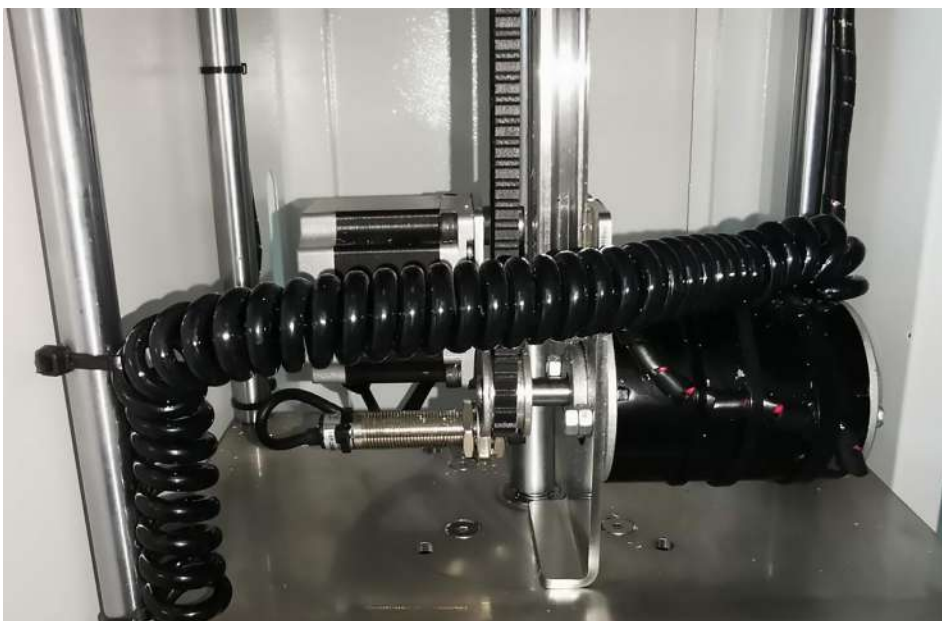
(1)

La herramienta de corte adopta la fresadora rotativa de acero carburo, que es muy adecuada para cortar materiales de aluminio, con poco desgaste de corte y durabilidad. Para el procesamiento de materiales de brida de aluminio, el mecanismo de corte de fresado puede identificar automáticamente el ángulo de ranura y la dirección de la ranura de acuerdo con el software del curver, de acuerdo con las necesidades de procesamiento, los clientes pueden establecerse en el software, la ranura de una / doble cara del material, alto reconocimiento.



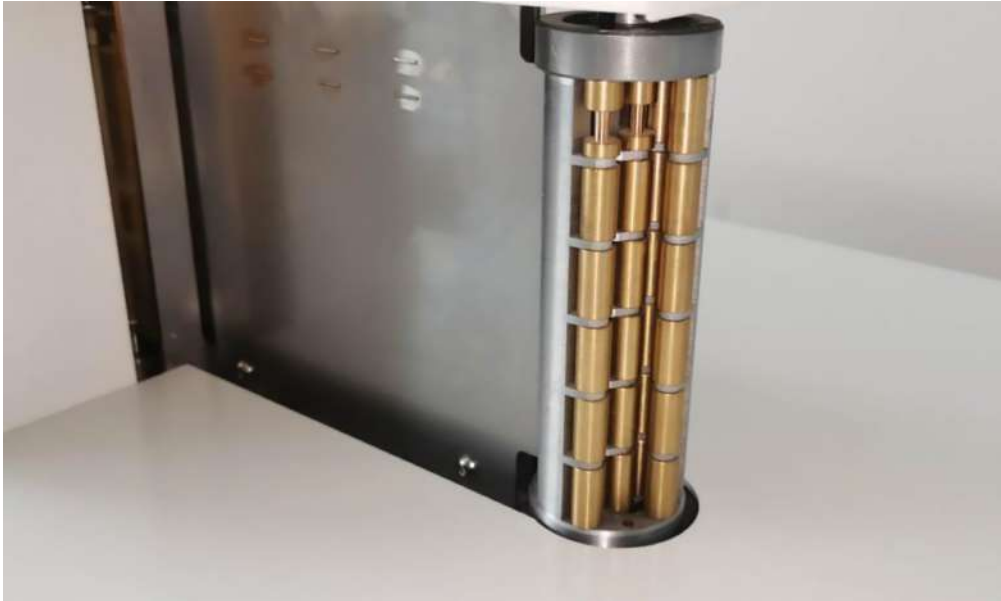
(2)

El mecanismo de corte de fresado rotativo de elevación controlado electrónicamente adopta un riel de guía lineal 2.0, que es más estable durante el movimiento de corte. Respuesta rápida. Al procesar materiales de brida de aluminio, el software de la máquina dobladora de palabras puede identificar automáticamente el ángulo de ranura de acuerdo con los documentos de procesamiento, para garantizar que después del procesamiento y el plegado, la posición de ranura se ajuste bien y no pierda luz; En comparación con el equipo cepillador, el equipo de fresado se puede colocar en ambos lados del material, y el método de ranura es cambiado por el cliente de acuerdo con sus propias necesi-





SISTEMA DE PLEGADO



(1)

Sistema de plegado:
El sistema de doblado adopta un mecanismo de arco curvo de cobre de enlace de doble eje, curvador cilíndrico, la flexión es más suave al doblar, moldeo por extrusión de arco grande, moldeo de bofetada de arco pequeño, combinación rápida y lenta de velocidad de flexión, para maximizar el procesamiento del material después de la conformabilidad, mejorar el tiempo y la velocidad de la unión posterior de la cáscara de la palabra.

(2)

Simplificando la complejidad, el diseño innovador de la escala de altura del material, en la necesidad de reemplazar el material de procesamiento puede hacer rápidamente la nivelación de posicionamiento del material, para evitar que el material en el proceso de desplazamiento de movimiento, lo que resulta en la cáscara de la palabra posterior después de la planitud.

